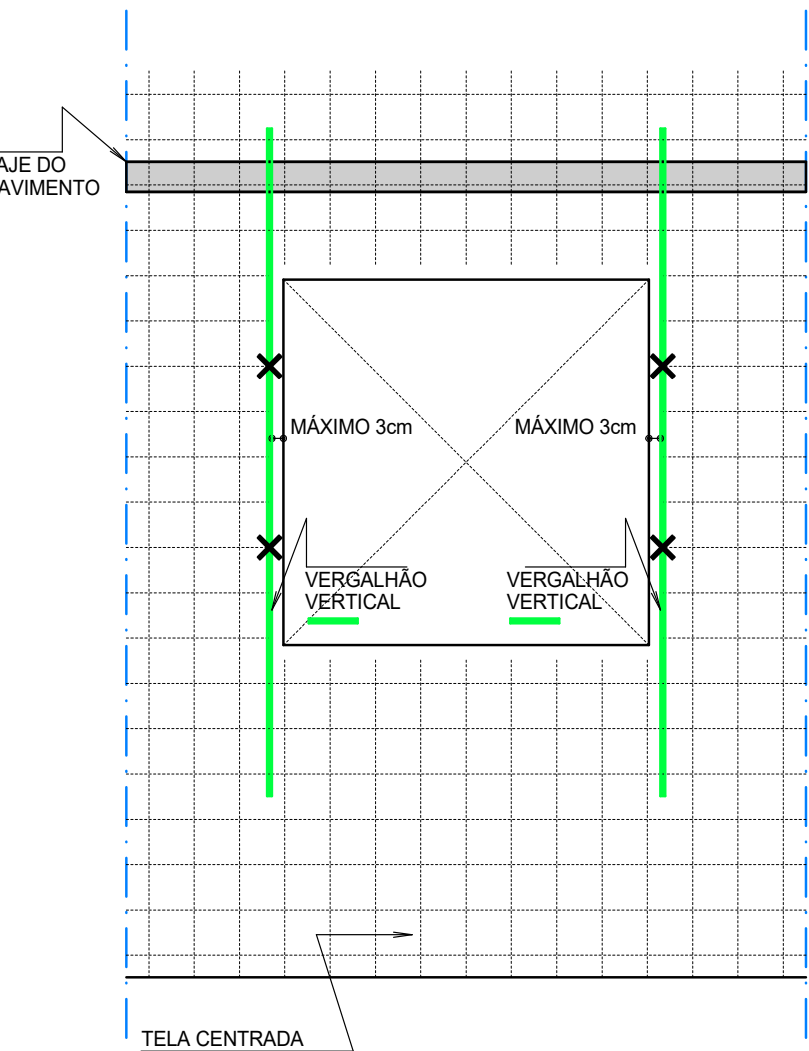


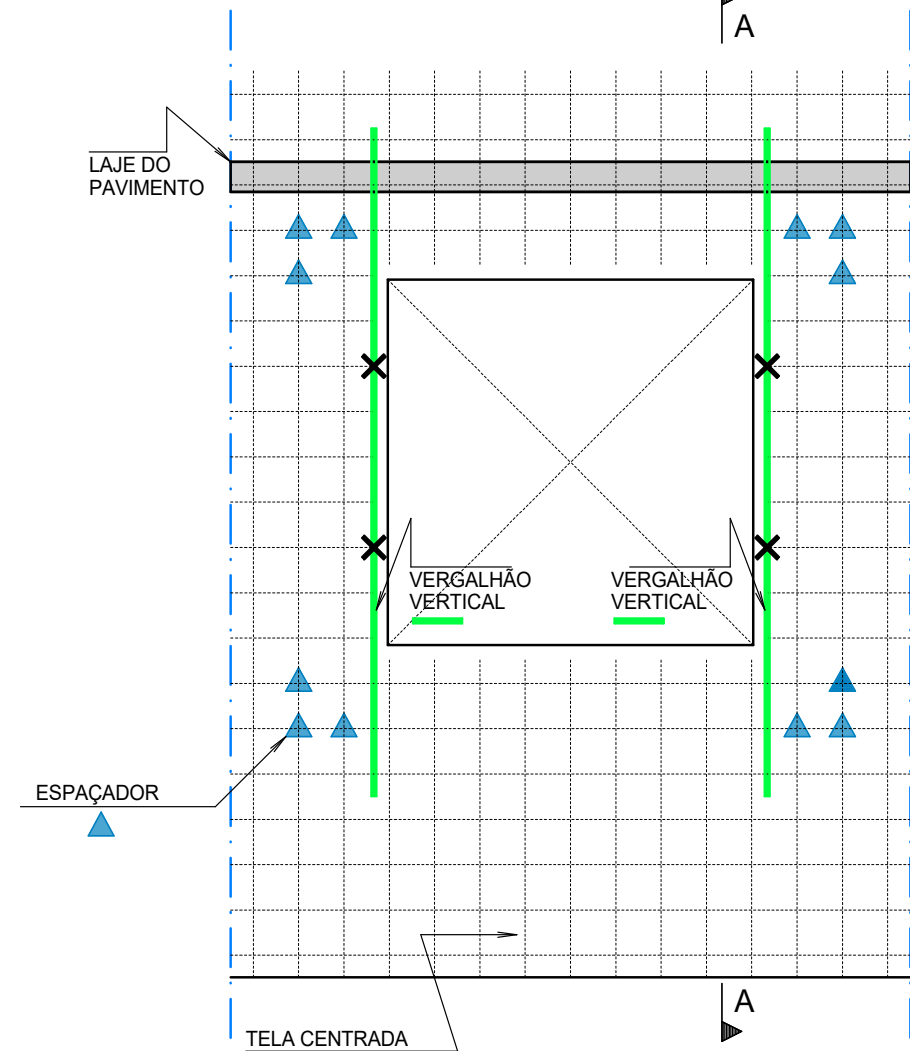
PROCESSO DE EXECUÇÃO DE REFORÇO DE ABERTURAS, USANDO O ESPAÇADOR - DJR
MONTAGEM DOS ESPAÇADORES PARA REFORÇOS
DE ABERTURAS DE PORTAS E JANELAS
S/ESC.

1 PASSO 1
PAREDE EM ELEVAÇÃO
S/ESC.



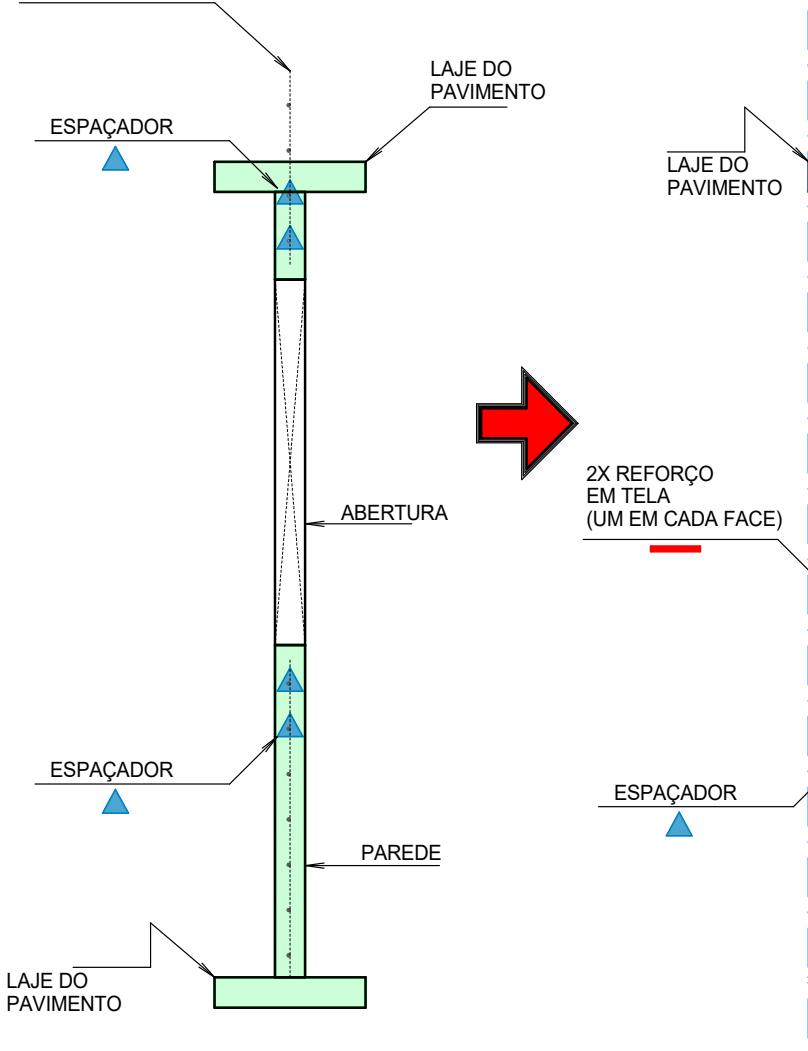
✕ PASSO 1: AMARRAR OS REFORÇOS VERTICAIS (VERGALHÕES) SOBRE AS TELAS PRINCIPAIS CENTRADAS

2 PASSO 2
PAREDE EM ELEVAÇÃO
S/ESC.



▲ (VER DETALHE 3) PASSO 2: POSICIONAR OS ESPAÇADORES NAS TELAS PRINCIPAIS CENTRADAS - NO MÍNIMO 3 EM CADA CANTO DA ABERTURA

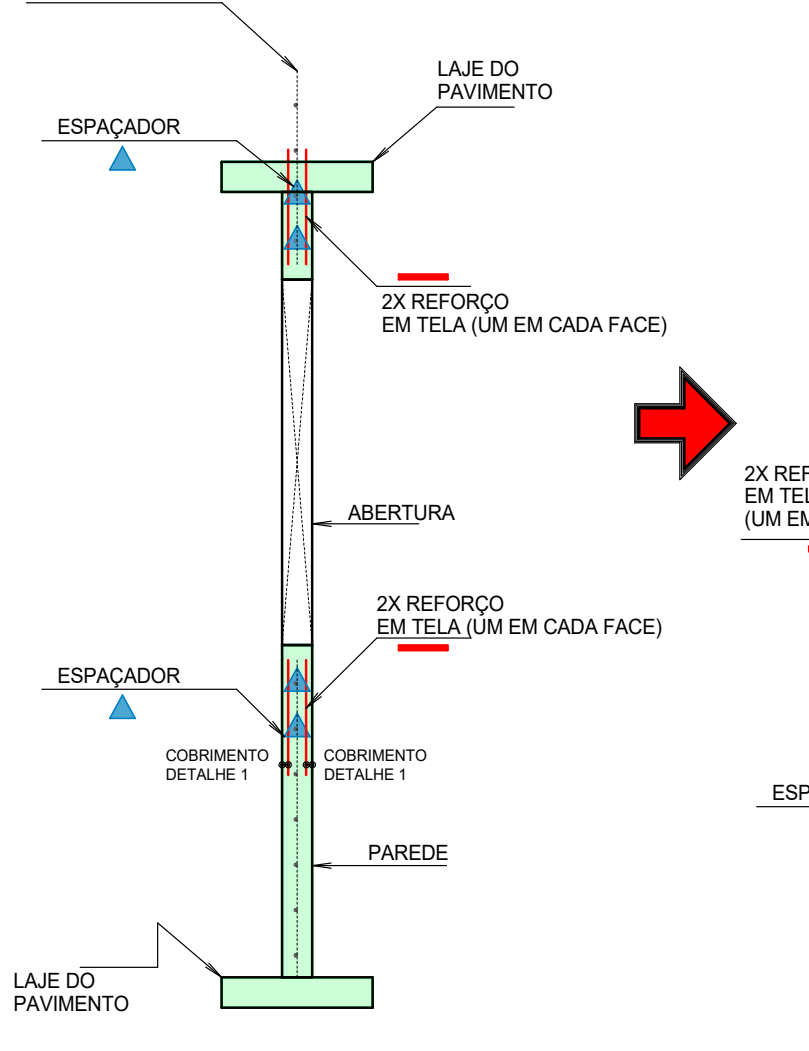
3 PASSO 3
PAREDE EM ELEVAÇÃO
S/ESC.



✕ PASSO 3: POSICIONAR E AMARRAR OS REFORÇOS EM TELAS Q-113 / Q-92 (PREVIAMENTE MONTADOS) SOBRE OS ESPAÇADORES (DE AMBOS OS LADOS DA TELA CENTRADA), CONFORME ELEVAÇÃO E DETALHE 1

- AJUSTAR / RECORTAR O EXCESSO DO REFORÇO CONFORME DETALHADO E DOBRAR PARA DENTRO DA LAJE QUANDO NECESSÁRIO.

4 PASSO 4
PAREDE EM ELEVAÇÃO
S/ESC.



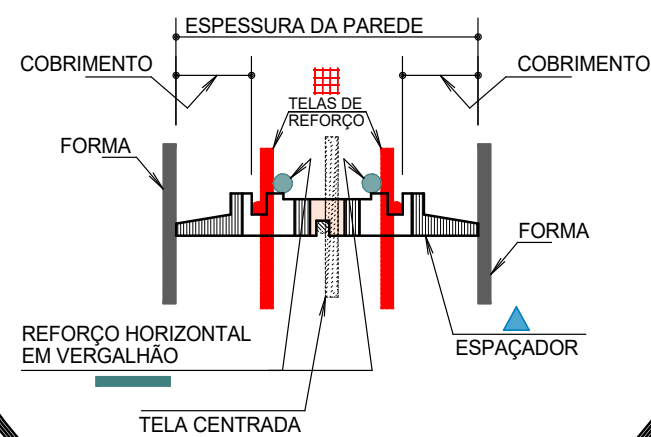
✕ PASSO 4: AMARRAR SOBRE OS REFORÇOS EM TELAS, OS REFORÇOS HORIZONTAIS DAS ABERTURAS ENTRE OS REFORÇOS DE TELAS E A TELA CENTRADA, CONFORME DETALHE 1

- AJUSTAR / RECORTAR O EXCESSO DO REFORÇO CONFORME DETALHADO E DOBRAR PARA DENTRO DA LAJE QUANDO NECESSÁRIO.

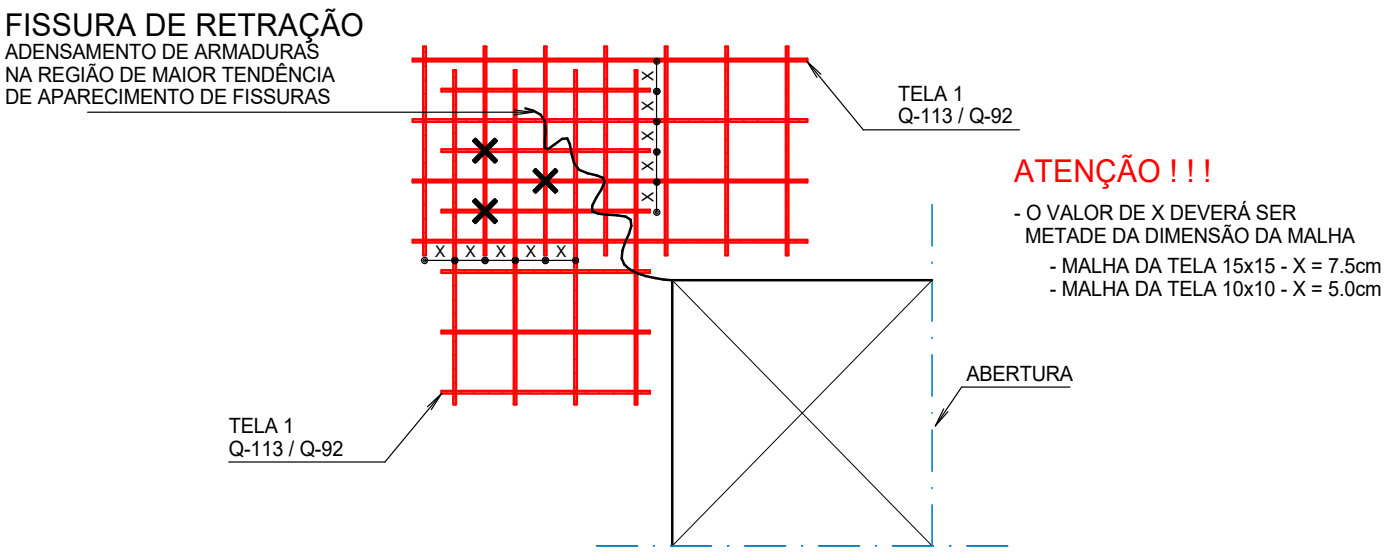
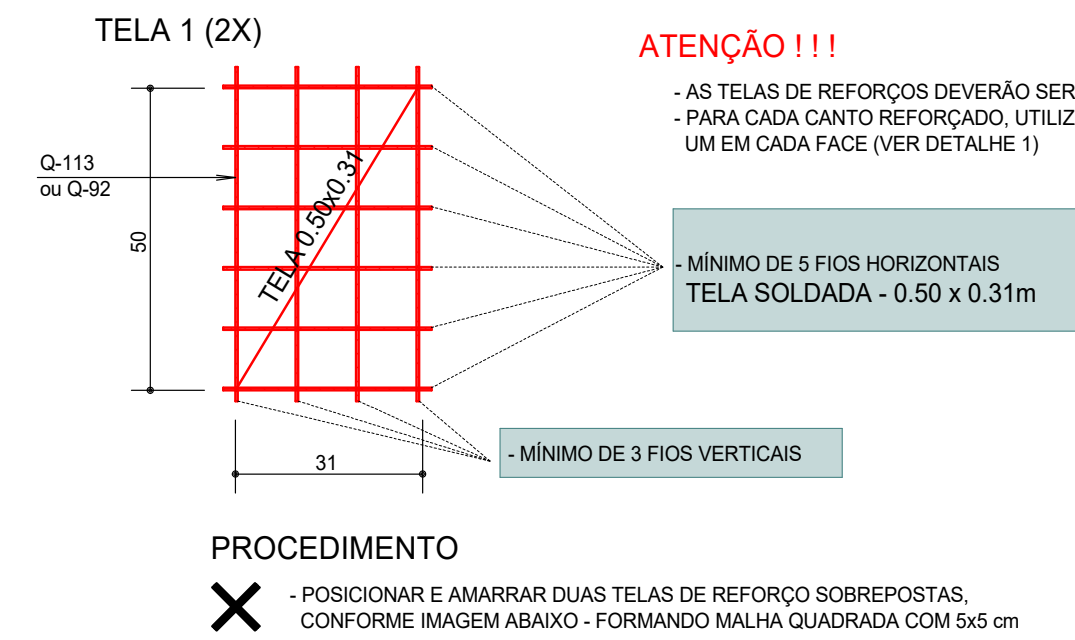
LEGENDA

- ✕ - AMARRAÇÃO COM ARAME
- ▲ - ESPAÇADORES (VER DETALHE 3)
- - VERGALHÃO DE REFORÇO VERTICAL, AMARRADO À TELA CENTRADA
- - VERGALHÃO DE REFORÇO HORIZONTAL, AMARRADO SOBRE O ESPAÇADOR
- - TELA CENTRADA - ARMADURA PRINCIPAL DA PAREDE
- - REFORÇO EM TELA SOLDADA - VER DETALHE DE MONTAGEM / DET.2 (VER DETALHE 2 e 3)

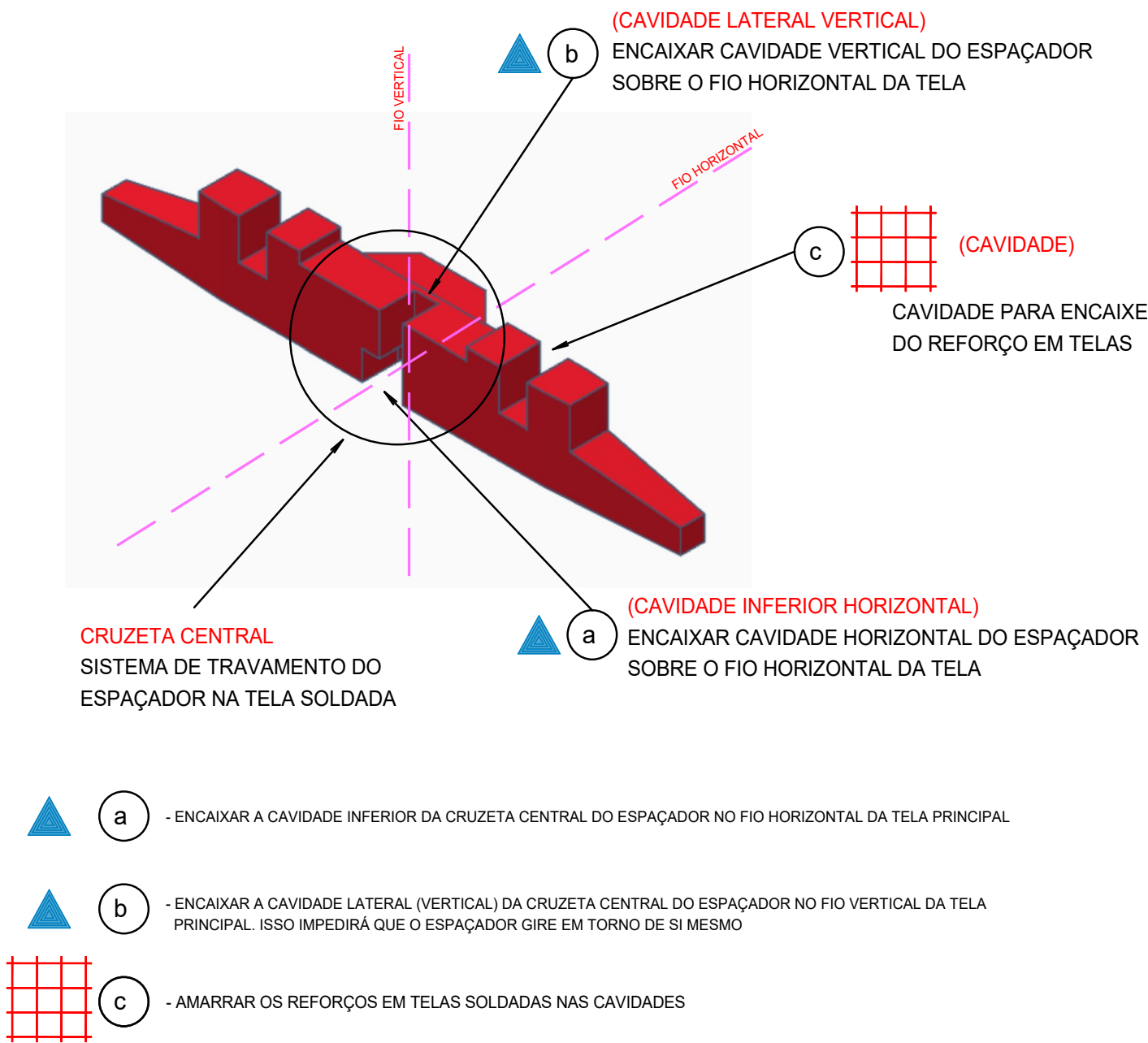
DETALHE 1
VISTA EM ELEVAÇÃO
S/ESC.



DETALHE 2 - REFORÇO EM TELAS
MONTAGEM - UM REFORÇO EM CADA FACE
S/ESC.



DETALHE 3 - ESPAÇADOR DJR
PASSO A PASSO PARA MANUSEIO E FIXAÇÃO DOS ESPAÇADORES
NAS TELAS CENTRADAS DAS PAREDES
S/ESC.



RESUMO DO PROCEDIMENTO LISTADO

PROCEDIMENTO DE REFORÇO DE ABERTURAS EM PAREDES DE CONCRETO (EM REGIÕES ONDE HÁ TENDÊNCIA DE FISSURAÇÃO POR RETRAÇÃO).

- 1 - AMARRAR VERGALHÕES VERTICAIS NAS BORDAS DA ABERTURA SOBRE TELA CENTRALIZADA
- 2 - POSICIONAR OS ESPAÇADORES NA TELA CENTRALIZADA (ENCAIXE PELA CAVIDADE INFERIOR E LATERAL DA CRUZETA CENTRAL), GARANTINDO QUE ELES NÃO GIREM.
- 3 - MONTAR E POSICIONAR REFORÇOS EM TELAS (Q-113 OU Q-92), UM EM CADA FACE, APOIADOS SOBRE OS ESPAÇADORES E AMARRADOS NAS CAVIDADES INDICADAS
- 4 - AMARRAR VERGALHÕES DE REFORÇO HORIZONTAIS NAS TELAS DE REFORÇOS. CONFERIR COBRIMENTO E POSICIONAMENTO DOS ESPAÇADORES E LIBERAR PARA CONCRETAGEM.

EM RESUMO: O OBJETIVO É REFORÇAR AS REGIÕES PRÓXIMAS ÀS ABERTURAS DAS PAREDES (JANELAS, PORTAS, ETC.), GARANTINDO PLANICIDADE, COBRIMENTO ADEQUADO, RIGIDEZ DA TELA E PREVENÇÃO DE FISSURAS.